

## Ça se voit ?

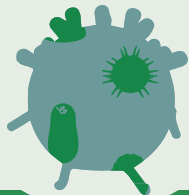
Des symptômes peuvent apparaître entre 2 à 20 jours après la contamination :

- Vésicules (cloches) remplies de liquide puis boutons, sur les organes génitaux ou l'anus. Douleur souvent importante
- Douleurs quand on urine

➡ Les symptômes peuvent apparaître plusieurs années après que tu aies été infecté(e). Il faut donc te protéger et protéger ton/ta/tes partenaire(s) après une prise de risque.

## Comment te dépister ?

Examen médical, frottis ou prise de sang (s'il n'y a pas de symptômes).



## Ça se soigne ?

Crèmes ou traitement antiviraux appropriés qui permettent de soulager et de freiner les récives, mais pas de guérir. On reste porteur(euse) à vie. La maladie évolue souvent par poussées (provoquées par la fatigue, le stress, l'exposition au soleil, l'immunodépression,...).

## Comment ça se transmet ?

- Rapport sexuel : par contact direct avec les vésicules présentes au niveau de la vulve, du pénis ou de l'anus ou par les sécrétions provenant du col utérin, du vagin, de l'urètre, de l'anus
- Si herpès buccal (bouton de fièvre) : transmission possible mais peu fréquente de la bouche à la vulve<sup>1</sup>, au pénis ou à l'anus
- Par transmission de la mère à l'enfant

## Comment te protéger ?

- Préservatif (protection réelle mais pas totale).
- Carré de latex.



1 Vulve : organes génitaux de la femme.

LORD OF  
**CONDOMS**



LE COMBAT CONTRE LES IST

une création de l'Art-Chétype et de la Plate-Forme Prévention Sida



Tu peux évaluer le risque d'avoir été infecté(e) par une IST et trouver un lieu de dépistage proche de chez toi en surfant sur

[WWW.PREVENTIONIST.ORG](http://WWW.PREVENTIONIST.ORG)



Préservatif



Dépistage



Traitement

durex

Wallonie  
familles santé handicap  
AVIQ

FrancoPhones  
Bruxelles

# Le combat contre L'HERPÈS

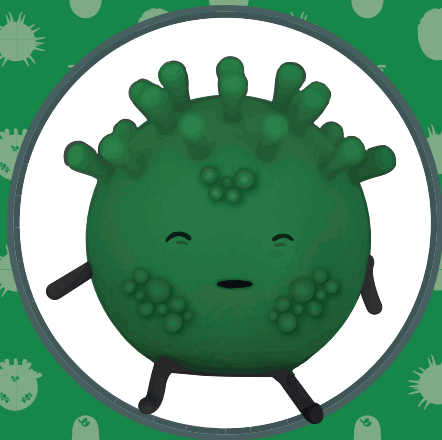


PLATE-FORME  
PRÉVENTION  
SIDA